



# PERSEPSI SOSIAL

KELOMPOK 4

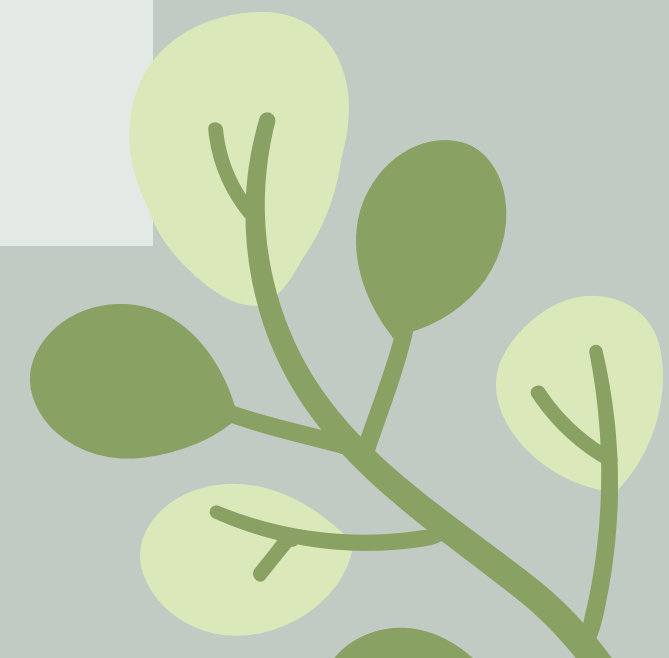


**Dosen pengampu: Dr. Drs. H Syafruddin Ritonga, M.AP**



# Pengertian Persepsi Sosial

# Proses Persepsi Sosial



# Faktor Yang mempengaruhi persepsi sosial

1. Faktor Penerima (the perceiver)
2. Faktor Situasi (the situation)
3. Faktor Obyek Sasaran (the target)



# Kesan yang terbentuk dalam pikiran seseorang

- A. Ciri ciri penampilan fisik**
- B. Ciri ciri sosial demografik**
- C. Komunikasi non verbal**



# Macam macam persepsi sosial



- 1. Persepsi objek (lingkungan fisik)**

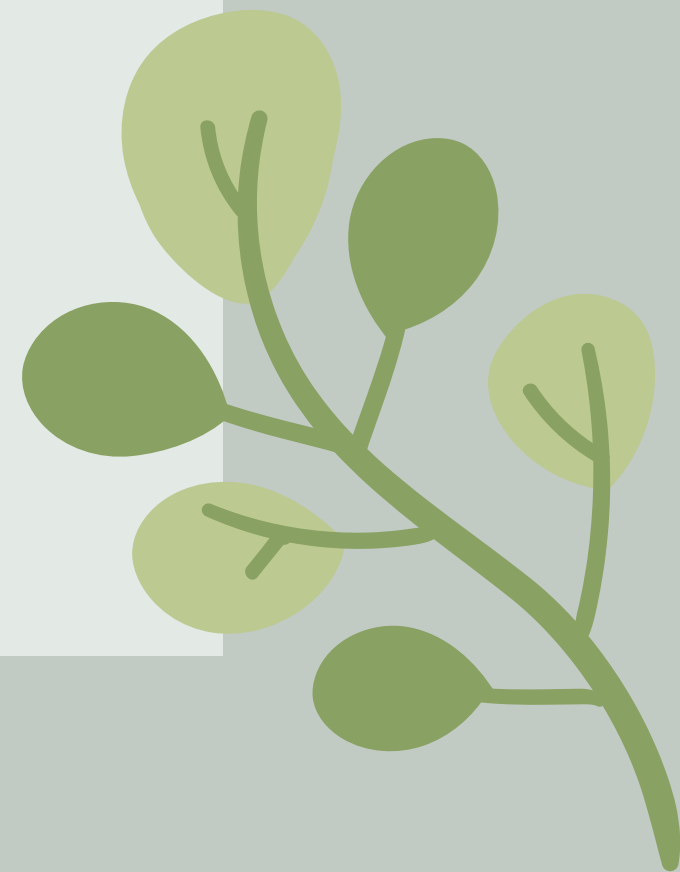


Persepsi objek terdiri dari 3 jenis

a. Persepsi Jarak

b. Persepsi Gerak

c. Persepsi Total



# Macam macam persepsi sosial



## 2. Persepsi terhadap manusia (interpersonal)





Terima Kasih

